

Andador Rollatino



ESPECIFICACIONES

Fabricado en aluminio y termoplástico

Empuñaduras anatómicas y regulables en altura

Plegable

Ruedas delanteras dobles fijas

Ruedas traseras con freno por presión

COLORES DISPONIBLES



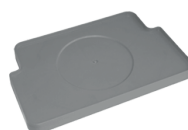
OPCIONES/ACCESORIOS



Puños de goma



Puño arco



Mesa



Cesta

| ALTO | LARGO | ANCHO | ANCHO DELANTERO | DIÁMETRO RUEDA | PESO | RESISTENCIA |
|------------|-------|-------|-----------------|----------------|----------|-------------|
| 85 a 92 cm | 60 cm | 50 cm | 50 cm | 4x15 2x8 cm | 2,800 kg | 100 kg |